

大腸癌的分期？

TNM系統說明*，定義腫瘤大小(T)、
腸系膜淋巴結轉移與否(N)、遠處是否轉移(M)

腫瘤大小(T)

- TIS：局限於上皮內或侵犯黏膜固有層
- T1：腫瘤侵犯黏膜下層
- T2：腫瘤侵犯固有肌層
- T3：腫瘤穿透固有肌層到達漿膜下層，
或侵犯無腹膜覆蓋的結直腸旁組織
- T4a：腫瘤穿透腹膜臟層
- T4b：腫瘤直接侵犯或粘連於其他器官或結構

遠處轉移(M)

- M0：無遠處轉移
- M1：有遠處轉移
- M1a：遠處轉移局限於單個器官或部位
(如肝,肺,卵巢,非區域淋巴結),但是沒有腹膜轉移
- M1b：遠處轉移分佈於一個以上的器官
- M1c：腹膜轉移有或沒有其他器官轉移

腸系膜淋巴結轉移(N)

- N0：無區域淋巴結轉移
- N1：有1-3枚區域淋巴結轉移
- N1a：有1枚區域淋巴結轉移
- N1b：有2-3枚區域淋巴結轉移
- N1c：漿膜下、腸系膜、
無腹膜覆蓋結腸/直腸周圍組織內
有腫瘤種植 (TD, tumor deposit),
無區域淋巴結轉移
- N2：有4枚以上區域淋巴結轉移
- N2a：4-6枚區域淋巴結轉移
- N2b：7枚及更多區域淋巴結轉移

大腸癌分期	腫瘤大小(T)	淋巴結轉移(N)	遠處轉移(M)
第0期	TIS	N0	M0
第1期	T1	N0	M0
	T2	N0	M0
第2期 A	T3	N0	M0
第2期 B	T4a	N0	M0
第2期 C	T4b	N0	M0
第3期 A	T1-2	N1/N1c	M0
	T3	N2a	M0
第3期 B	T3-4a	N1/N1c	M0
	T2-3	N2a	M0
	T1-2	N2b	M0
第3期 C	T4a	N2a	M0
	T3-4a	N2b	M0
第4期 A	T4b	N1-2	M0
	任何的T	任何的N	M1a
第4期 B	任何的T	任何的N	M1b
第4期 C	任何的T	任何的N	M1c

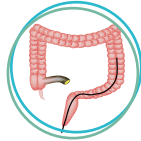
*American Joint Committee on Cancer (AJCC) (2018) 的TNM系統說明

大腸癌篩查？

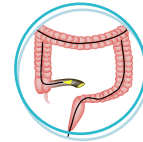
主要提供給沒有症狀的人進行檢測，
從而找出患者或有較高風險的人。



大便隱血測試
透過大便檢查腸道內
有否出血。



乙狀結腸鏡檢查
檢查大腸壁，主覆蓋
結腸的下半部份。如有
需要會抽取樣本及切除瘻肉。



大腸鏡檢查
檢查大腸壁，
能覆蓋整條大腸。如有
需要會抽取樣本及切除瘻肉。

大腸癌的治療方法？

手術治療

切除部分受影響的大腸
及有關之腸系膜和淋巴腺。



化學治療

口服或靜脈注射抗癌藥物，
以控制及殺死癌細胞。



放射性治療

以輻射準確地照射消滅癌細胞，
同時減低對正常細胞傷害。



聯絡方式

中環專科診所

香港中環皇后大道中9號2601室

+ 852 2530 0006

腫瘤及血液中心

香港九龍旺角彌敦道668號旺角中心一期1705A

+ 852 2640 6111



跨專科會診治療

大腸癌

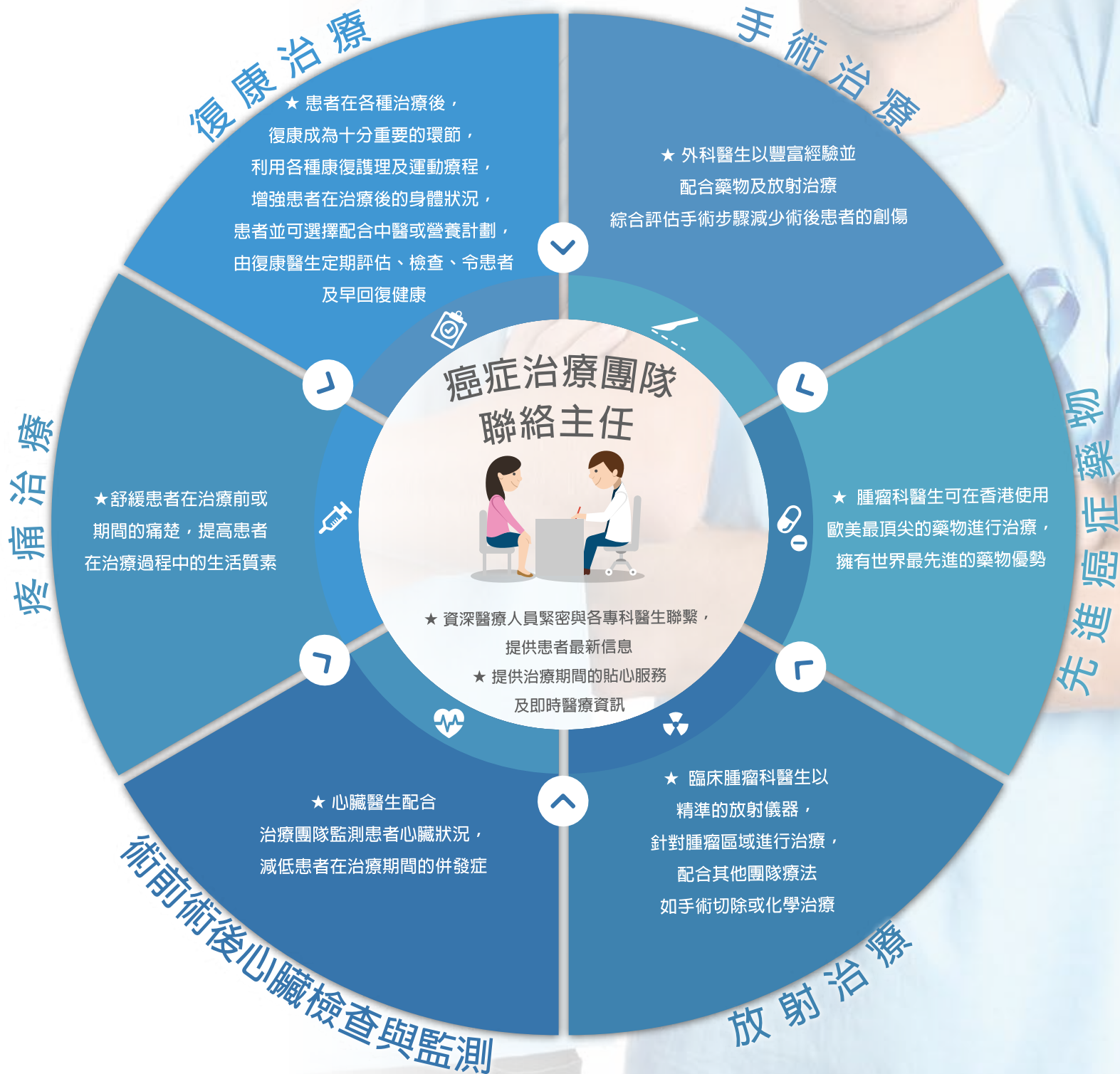


Facebook



微信

CHIRON
MEDICAL
檔和醫療集團



醫療團隊

張浩然醫生
外科專科醫生

李兆康醫生
臨床腫瘤專科醫生

黃曉恩醫生
內科腫瘤科專科醫生

曾偉然醫生
內科專科醫生(復康)

繆建文醫生
心臟科專科醫生

李而安醫生
麻醉科專科醫生